



El comportamiento de la audiencia televisiva:  
**ABRIL 2012**

**TITULARES DEL MES**

**1.**  
**CADENAS**

Telecinco, con su mínimo mensual, y La1 (ambas con el 13,0% de cuota) colideran abril, siendo el índice más bajo para liderar un mes <sup>(1)</sup>.

*(1) Se cita Telecinco en primer lugar por obtener 3 milésimas más*

La fragmentación de la audiencia se agudiza:  
Máximo de Boing (1,6%), Paramount Channel (1,1%), 13TV (1%) y MTV (0,8%).  
La suma de las tres grandes cadenas (Telecinco + La1 + Antena 3) registra mínimo mensual (38,2%).

**2.**  
**LA AUDIENCIA EN TDT**

Máximo del consumo a través de TDT (80,5%) que sube cuatro décimas, el Cable (14,7%) baja dos y el Satélite (4,7%) baja tres décimas.

**3.**  
**EL GÉNERO INFORMATIVO**

Los informativos de La1 vuelven a ser los más vistos por quincuagésimo sexto (56º) mes consecutivo.

**4.**  
**CONSUMO TV**

Mes de abril con mayor consumo televisivo de la historia:  
254 minutos de media (4 horas y 14 minutos).

**5.**  
**EMISIONES MÁS VISTAS POR CADENAS <sup>(2)</sup>**

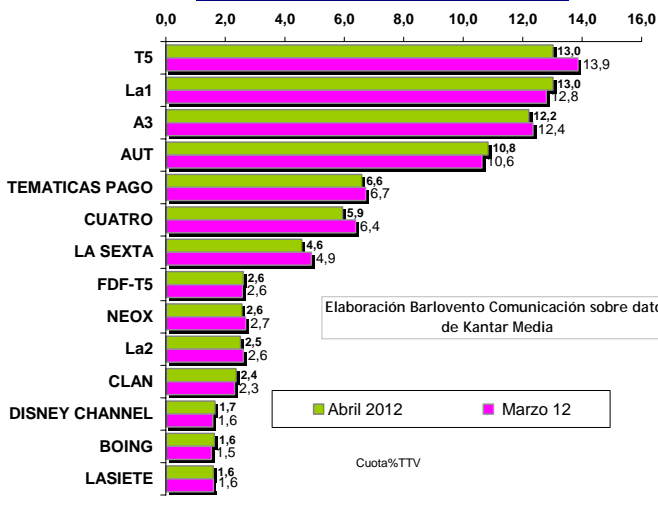
- 1.- FUTBOL:LIGA DE CAMPEONES - BARCELONA-CHELSEA - La1 - 55.8% - 11.271.000
- 2.- FUTBOL:LIGA DE CAMPEONES - BAYERN MUNICH-R.MADRID - La1 - 51.6% - 10.165.000
- 3.- POST FUTBOL:LIGA CAMPEONES - BARCELONA-CHELSEA - La1 - 42.7% - 9.610.000
- 4.- TELEDIARIO 2 - La1 - 24-abr-12 - 44.8% - 9.082.000
- 5.- FUTBOL:LIGA DE CAMPEONES - BARCELONA-MILAN - La1 - 46.7% - 8.443.000

*(2) Se contemplan emisiones en una única cadena (el conjunto de la FORTA obtuvo 13.241.000 espectadores con el lanzamiento de penaltis en el R.Madrid-Bayern)*

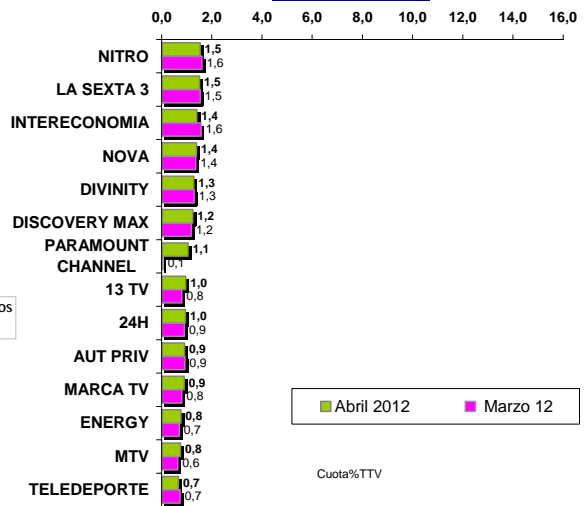


# El comportamiento de la audiencia televisiva - ABRIL 2012 -

## RÁNKING TOTAL CADENAS TV



## continuación



Se muestran sólo las cadenas que superan el 0,1% de cuota de más de treinta canales

## CUOTAS DE CADENAS POR GRUPOS EN ABIERTO A NIVEL NACIONAL (con medición de KM)

\*Elaboración Barlovento Comunicación según datos de Kantar Media

GRUPO CRTVE	19,5
La1	13,0
La2	2,5
CLAN	2,4
24H	1,0
TELEDEPORTE	0,7

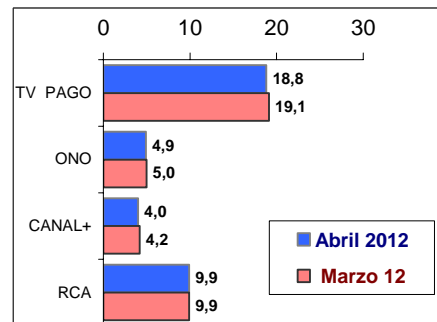
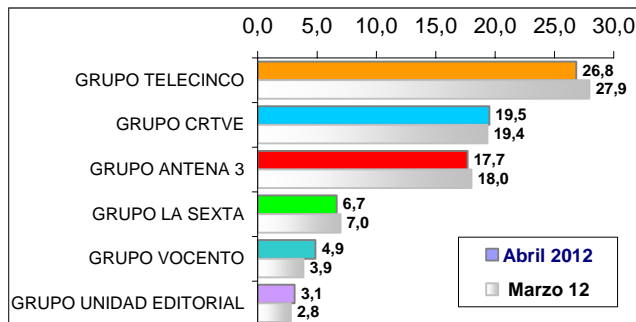
GRUPO VOCENTO	4,9
DISNEY CHANNEL	1,7
INTERECONOMIA	1,4
PARAMOUNT CHAN	1,1
MTV	0,8

GRUPO MEDIASET ESPAÑA	26,8
T5	13,0
CUATRO	5,9
FDF-T5	2,6
BOING	1,6
LASIETE	1,6
DIVINITY	1,3
ENERGY	0,8

GRUPO ANTENA 3	17,7
A3	12,2
NEOX	2,6
NITRO	1,5
NOVA	1,4

GRUPO LA SEXTA	6,7
LA SEXTA	4,6
LA SEXTA 3	1,5
LA SEXTA 2	0,6

GRUPO UNIDAD EDITORIAL	3,1
DISCOVERY MAX	1,2
13 TV	1,0
MARCA TV	0,9





## Conclusiones del mes

### 1.- Telecinco (13,0%) colidera el mes junto con La1 (3 milésimas más), con su dato mínimo mensual

Telecinco (13,0%) colidera el mes registrando su mínimo mensual. Lidera en mujeres, en televidentes de 25 a 44 años (pierde el grupo de maduros de 45 a 64 años a favor de La1), en el target comercial y en los ámbitos de Andalucía, Aragón, Canarias, País Vasco y Asturias (éste último junto con La1). Por días y franjas horarias, es primera opción lunes, jueves y viernes y en las bandas de tarde y "late night". La competición de Europa League es lo más visto de la cadena en el mes, con el partido entre el At.Madrid y el Valencia en primera posición. Destaca también la serie de ficción nacional "Aida"

Título	Descripción	Cadena	Fecha	Día	Inicio	Fin	Cuota	AM(000)
FUTBOL:EUROPA LEAGUE	AT.MADRID-VALENCIA	T5	19-abr-12	Jueves	21:05	22:59	25.5	4901
FUTBOL:EUROPA LEAGUE	VALENCIA-AT.MADRID	T5	26-abr-12	Jueves	21:05	22:54	25.8	4778
POST FUTBOL:EUROPA LEAGU	VALENCIA-AT.MADRID	T5	26-abr-12	Jueves	22:54	23:21	18.9	3720
POST FUTBOL:EUROPA LEAGU	AT.MADRID-VALENCIA	T5	19-abr-12	Jueves	22:59	23:11	17.6	3531
AIDA		T5	22-abr-12	Domingo	22:08	23:30	16.8	3376

### 2.- La1 (13,0%) colidera el mes junto a Telecinco y sube dos décimas

La1 (13%) colidera el mes y sube dos décimas. Es la cadena de referencia en hombres, recobra a los maduros de 45 a 64 años y por tanto sigue liderando a los mayores de 45 años. Por ámbitos, días y franjas horarias, es primera opción en Asturias (junto con Telecinco), Baleares, Castilla La Mancha, Castilla y León, Galicia, Madrid, Murcia y Resto, así como en la jornada de los martes y en las bandas de sobremesa y "prime-time". El fútbol de Liga de Campeones ocupa los primeros puestos de emisiones más vistas de la cadena con el encuentro entre el Barcelona y el Chelsea en cabeza.

Título	Descripción	Cadena	Fecha	Día	Inicio	Fin	Cuota	AM(000)
FUTBOL:LIGA DE CAMPEONES	BARCELONA-CHELSEA	La1	24-abr-12	Martes	20:47	22:37	55.8	11271
FUTBOL:LIGA DE CAMPEONES	BAYERN MUNICH-R.MADRI	La1	17-abr-12	Martes	20:45	22:37	51.6	10165
POST FUTBOL:LIGA CAMPEON	BARCELONA-CHELSEA	La1	24-abr-12	Martes	22:37	22:47	42.7	9610
TELEDIARIO 2		La1	24-abr-12	Martes	21:34	21:44	44.8	9082
FUTBOL:LIGA DE CAMPEONES	BARCELONA-MILAN	La1	3-abr-12	Martes	20:46	22:36	46.7	8443

### 3.- Antena 3 (12,2%) baja dos décimas

Antena 3 (12,2%) baja dos décimas con respecto al mes pasado. Lidera entre los jóvenes de 13 a 24 años y este mes también en la Comunidad Valenciana. Con respecto a los resultados por días y franjas horarias, es la cadena más vista en la banda matinal y en el fin de semana. La cadena dibuja un perfil con plusvalías entre las mujeres, los jóvenes de 13 a 24 años y los mayores de 45 años. La Fórmula 1 vuelve a ser lo más visto de la cadena en el mes, con el Gran Premio de Bahrein. También destaca la nueva serie nacional de la cadena "Luna, el misterio de Calenda".

Título	Descripción	Cadena	Fecha	Día	Inicio	Fin	Cuota	AM(000)
FORMULA 1	G.P.BAHREIN	A3	22-abr-12	Domingo	14:03	15:38	31.6	4021
LUNA,EL MISTERIO DE CALEN		A3	10-abr-12	Martes	22:43	0:15	19.2	3514
POST FORMULA 1	G.P.BAHREIN	A3	22-abr-12	Domingo	15:38	15:48	24.4	3489
PREVIO FORMULA 1	G.P.BAHREIN	A3	22-abr-12	Domingo	13:57	14:03	35.5	3489
LUNA,EL MISTERIO DE CALEN	SACRIFICIO	A3	17-abr-12	Martes	22:36	0:02	16.8	3234



#### 4.- Las Autonómicas Públicas (10,8%) suben dos décimas

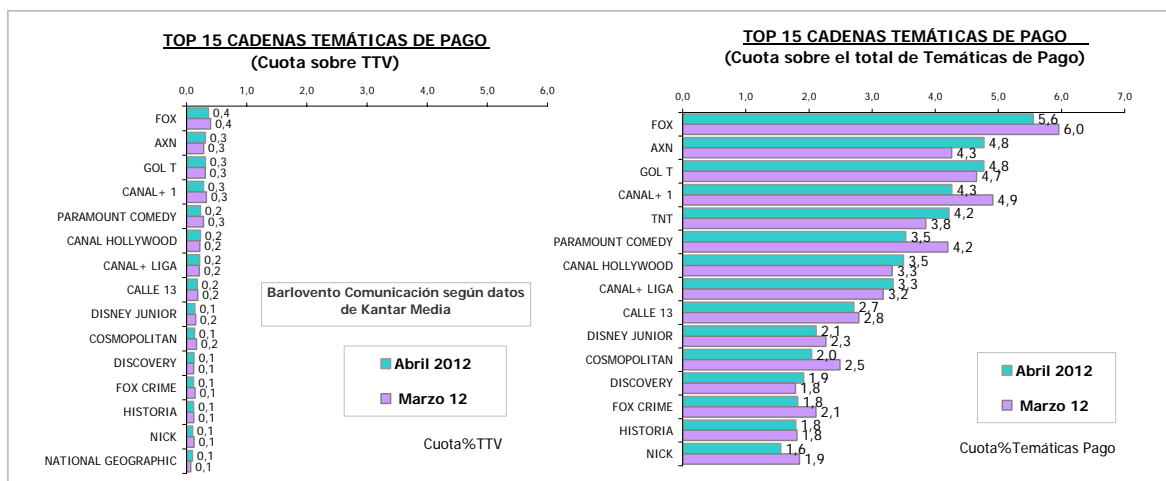
El grupo de Autonómicas Públicas (10,8%) sube dos décimas este mes. TV3 (14,9%) baja tres décimas y vuelve a ser la cadena autonómica con mayor cuota de pantalla y continúa como líder en el ámbito catalán. Le sigue TVG (11,9%) y Aragón TV (11,6%). Los penaltis entre el R.Madrid y el Bayern Munich fueron el espacio más visto del mes si se suma la audiencia de todo el grupo (13.241.000 espectadores).

	AUT PÚB.	C.SUR	CSZ	TV3	33	ETB1	ETB2	ETB3	TVG	TVG2	TELEMADRID	LAOTRA	C9	NOUDOS	NOU24	CMT	CM72	ARAGON TV	TPA	TPAZ	IB3	FRM	TVCAN	TVCAN2	AUTON int
Marzo 12	10,6	10,7	1,4	15,2	1,5	2,3	10,0	0,9	12,0	1,0	5,9	0,9	6,4	0,5	0,3	5,9	0,0	11,7	7,0	0,7	6,3	3,8	8,0	0,8	0,3
Abril 2012	10,8	11,2	1,3	14,9	1,4	3,1	10,0	0,8	11,9	1,0	6,9	0,9	5,9	0,4	0,3	6,5	0,0	11,6	7,6	0,8	6,5	4,4	8,6	0,8	0,3
Dif	0,2	0,5	-0,1	-0,3	-0,1	0,8	0,0	-0,1	-0,1	0,0	1,0	0,0	-0,5	-0,1	0,0	0,6	0,0	-0,1	0,6	0,1	0,2	0,6	0,6	0,0	0,0

Elaborado por Barlovento Comunicación sobre datos de Kantar Media

#### 5.- El grupo de las Cadenas Temáticas de Pago (6,6%) bajan una décima

El conjunto de las Cadenas Temáticas de Pago (6,6%) bajan una décima con respecto al mes pasado. Vuelven a liderar en la franja de madrugada (02:30 – 07:00 h.). El grupo de Pago está encabezado por Fox (0,4%), Gol T (0,3%), AXN (0,3%), Canal+1 (0,3%) y Paramount Comedy (0,2%).



#### 6.- Cuatro (5,9%) baja cinco décimas

Cuatro (5,9%) baja cinco décimas y firma su peor registro de lo que llevamos de año debido a los descensos en casi todos los targets, pero principalmente en hombres, en jóvenes de 13 a 24 años y en adultos jóvenes de 25 a 44 años, así como en las jornadas laborales y en la franja de "prime-time". La emisión más vista del mes es "El Rey León"; también destacan "Hermano Mayor" y "House".

Título	Descripción	Cadena	Fecha	Día	Inicio	Fin	Cuota	AM(000)
CINE CUATRO	EL REY LEON	CUATRO	29-abr-12	Domingo	21:42	23:23	14.4	2788
HERMANO MAYOR		CUATRO	20-abr-12	Viernes	21:40	22:40	11.7	2017
HERMANO MAYOR		CUATRO	20-abr-12	Viernes	22:41	23:44	10.4	1907
HOUSE	CHASE	CUATRO	12-abr-12	Jueves	22:30	23:12	9.1	1907
HERMANO MAYOR		CUATRO	13-abr-12	Viernes	21:42	22:42	10.1	1780



### 7.- laSexta (4,6%) baja tres décimas

laSexta (4,6%) baja tres décimas en abril debido a los descensos en ambos sexos y en los menores de 64 años. También sufre sus principales pérdidas en las jornadas de los fines de semana y en las franjas de noche ("prime-time" y "late-night"). El fútbol de Liga continúa siendo lo más visto de la cadena y el partido entre el At.Madrid y el R.Madrid encabeza la lista. Destaca también el programa "Salvados".

Título	Descripción	Cadena	Fecha	Día	Inicio	Fin	Cuota	AM(000)
FUTBOL:LIGA ESPAÑOLA	AT.MADRID-R.MADRID	LA SEXTA	11-abr-12	Miércoles	22:00	23:47	37.1	7908
FUTBOL:LIGA ESPAÑOLA	LEVANTE-BARCELONA	LA SEXTA	14-abr-12	Sábado	22:01	23:51	25.2	4670
FUTBOL:LIGA ESPAÑOLA RESU	BARCELONA-R.MADRID	LA SEXTA	21-abr-12	Sábado	21:53	22:24	13.3	1960
SALVADOS		LA SEXTA	22-abr-12	Domingo	21:30	22:25	9.6	1826
SALVADOS		LA SEXTA	15-abr-12	Domingo	21:29	22:24	9.2	1792

### 8.- FDF-T5 (2,6%) repite resultado

FDF-T5 (2,6%) repite dato por cuarto mes consecutivo. La cadena consigue sus mejores resultados entre las mujeres y los espectadores de 13 a 24 años, así como en los fines de semana y en la franja de tarde, "late-nigh" y madrugada. El ranking de emisiones más vistas del canal está copado por la reemisión de la serie "La que se avecina".

Título	Descripción	Cadena	Fecha	Día	Inicio	Fin	Cuota	AM(000)
LA QUE SE AVECINA	UN BODORRIO,UN LEON DE	FDF-T5	15-abr-12	Domingo	20:14	22:11	5.1	859
LA QUE SE AVECINA	UN MOROSO,UN SECUESTRO	FDF-T5	22-abr-12	Domingo	20:40	22:09	4.5	749
LA QUE SE AVECINA	UNA CONEJITA,UN INMIGR	FDF-T5	1-abr-12	Domingo	20:43	22:18	4.7	748
LA QUE SE AVECINA	UN CONSERJE COJO,UN LIC	FDF-T5	8-abr-12	Domingo	20:48	22:17	4.7	745
LA QUE SE AVECINA	MENTIRAS,ANTIDEPRESIVO	FDF-T5	29-abr-12	Domingo	20:41	22:07	4.2	672

### 9.- Neox (2,6%) baja una décima

Neox (2,6%) baja una décima este mes. La cadena obtiene sus mejores datos en hombres y jóvenes de 13 a 24 años. Por días y franjas, son las jornadas laborales y el "late night" las más provechosas. Su parrilla está liderada este mes por la película "Transporter 3" seguida de la tradicional reemisión de "Los Simpsons".

Título	Descripción	Cadena	Fecha	Día	Inicio	Fin	Cuota	AM(000)
CINEMATRIX	TRANSPORTER 3	NEOX	20-abr-12	Viernes	22:34	0:32	4.7	809
LOS SIMPSONS		NEOX	15-abr-12	Domingo	21:23	21:41	4.5	809
LOS SIMPSONS		NEOX	10-abr-12	Martes	21:30	22:01	4.2	765
LOS SIMPSONS		NEOX	26-abr-12	Jueves	21:51	22:11	4.0	762
LOS SIMPSONS		NEOX	16-abr-12	Lunes	21:15	21:44	4.5	761

### 10.- La2 (2,5%) baja una décima

La2 (2,5%) baja una décima en abril. La cadena pública dibuja un perfil escorado hacia los hombres y los espectadores de 45 años en adelante. Por días y franjas, logra sus mejores datos en las jornadas laborales y en la banda de sobremesa, gracias a "Saber y Ganar", que es el programa más visto de la cadena.

Título	Descripción	Cadena	Fecha	Día	Inicio	Fin	Cuota	AM(000)
SABER Y GANAR		La2	13-abr-12	Viernes	15:38	16:17	11.2	1626
SABER Y GANAR		La2	11-abr-12	Miércoles	15:38	16:15	11.4	1580
SABER Y GANAR		La2	20-abr-12	Viernes	15:38	16:14	11.2	1555
SABER Y GANAR		La2	18-abr-12	Miércoles	15:38	16:15	11.1	1548
SABER Y GANAR		La2	12-abr-12	Jueves	15:38	16:15	10.8	1530



### 11.- Clan (2,4%) sube una décima

Clan (2,4%) sube una décima con respecto al mes de marzo. Asimismo, mantiene el liderazgo en niños de 4 a 12 años, con un 14,1% de cuota de pantalla, aunque desciende cuatro décimas con respecto a marzo en este target. Las franjas de mejores resultados de la cadena son la mañana y la madrugada. Un mes más, "Bob Esponja" encabeza el ranking de las emisiones más vistas de la cadena.

Título	Descripción	Cadena	Fecha	Día	Inicio	Fin	Cuota	AM(000)
BOB ESPONJA		CLAN	2-abr-12	Lunes	21:41	22:03	3.6	648
LOS PINGÜINOS DE MA		CLAN	2-abr-12	Lunes	21:18	21:40	4.0	631
LOS PINGÜINOS DE MA		CLAN	23-abr-12	Lunes	21:13	21:35	4.0	629
BOB ESPONJA		CLAN	16-abr-12	Lunes	20:54	21:17	4.2	623
BOB ESPONJA		CLAN	12-abr-12	Jueves	20:56	21:18	4.1	620

### 12.- Disney Channel (1,7%) sube una décima

Disney Channel (1,7%) sube una décima en abril. Vuelve a ser la segunda cadena más vista por los niños de 4 a 12 años, con el 12,6% de cuota de pantalla. La mañana es la franja donde consigue sus mejores datos y por días de la semana destacan sus resultados del sábado (2,2%). La emisión más vista de la cadena corresponde a "Fin de semana de la Tierra", seguida de las películas de "Campanilla".

Título	Descripción	Cadena	Fecha	Día	Inicio	Fin	Cuota	AM(000)
FIN DE SEMANA DE LA		DISNEY CHANNEL	21-abr-12	Sábado	15:57	17:18	3.6	499
CINE	CAMPANILLA Y EL TESOR	DISNEY CHANNEL	21-abr-12	Sábado	15:57	17:18	3.6	499
CINE	CAMPANILLA Y EL GRAN	DISNEY CHANNEL	21-abr-12	Sábado	21:29	22:53	3.3	482
CINE	CAMPANILLA Y EL GRAN	DISNEY CHANNEL	22-abr-12	Domingo	15:59	17:23	3.5	478
LOS MAGOS DE WAVER		DISNEY CHANNEL	10-abr-12	Martes	21:15	21:36	2.8	454

### 13.- Boing (1,6%) sube una décima y logra récord mensual

Boing (1,6%) sube una décima consiguiendo el mejor resultado mensual de su historia. La programación infantil hace posible que la cadena logre el 11,1% entre los niños de 4 a 12 años. La emisión más vista de la cadena es "Monster High", seguida de la película "El Gigante de Hierro".

TÍTULO	DESCRIPCIÓN	CADENA	FECHA	DÍA	INICIO	FIN	%CUOTA	AM(000)
MONSTER HIGH		BOING	13-abr-12	Viernes	21:45	22:31	3,1	536
CINE	EL GIGANTE DE HIERRO	BOING	14-abr-12	Sábado	21:44	23:01	2,9	521
DORAEMON GATO COSMICO		BOING	30-abr-12	Lunes	21:13	21:37	3,1	453
CINE	DORAEMON Y LOS PIRATAS	BOING	30-abr-12	Lunes	21:38	23:04	2,5	451
DORAEMON GATO COSMICO		BOING	1-abr-12	Domingo	20:57	21:21	2,9	416

### 14.- La Siete (1,6%) repite resultado

La Siete (1,6%) repite el resultado del mes pasado. La cadena obtiene sus mejores resultados en mujeres, jóvenes de 13 a 24 años y en las franjas de la madrugada y "late-night". El ranking de emisiones de la cadena está encabezado por "Callejeros Viajeros" y "Conexión Samanta, Sexo de Alquiler".

Título	Descripción	Cadena	Fecha	Día	Inicio	Fin	Cuota	AM(000)
CALLEJEROS VIAJEROS	PUNTA DEL ESTE	LASIETE	26-abr-12	Jueves	22:30	23:32	2.4	469
CONEXION SAMANTA	SEXO DE ALQUILER	LASIETE	3-abr-12	Martes	23:27	0:23	3.0	468
CALLEJEROS VIAJEROS	FIORDOS NORUEGOS	LASIETE	5-abr-12	Jueves	23:29	0:23	3.3	451
GRAN HERMANO:DIAR		LASIETE	11-abr-12	Miércoles	21:23	22:30	2.2	432
¿QUIEN QUIERE CASAR		LASIETE	1-abr-12	Domingo	22:17	23:55	2.3	421



### 15.- Nitro (1,5%) baja una décima

Nitro (1,5%) baja una décima en el mes de abril consiguiendo sus mejores resultados en hombres y en individuos de 45 a 64 años. Por franjas, destacan los resultados de la madrugada y del "late-night". La emisión más vista de la cadena corresponde a "Nitrocine" con la película "Nacido para Matar".

Título	Descripción	Cadena	Fecha	Día	Inicio	Fin	Cuota	AM(000)
NITROCINE	NACIDO PARA MATAR	NITRO	23-abr-12	Lunes	22:12	0:00	2.6	506
NITROCINE	BLANCO HUMANO	NITRO	2-abr-12	Lunes	22:11	23:40	2.3	453
CINE BELICO	ENEMIGO A LAS PUERTA	NITRO	3-abr-12	Martes	22:45	1:07	3.0	441
NITROCINE	UNA HISTORIA DE VIOL	NITRO	16-abr-12	Lunes	22:00	23:34	2.0	423
EQUIPO DE INVESTIGA	EL AMO DE LA NOCHE	NITRO	4-abr-12	Miércoles	23:15	0:32	2.9	422

### 16.- laSexta 3 (1,5%) repite resultado

Por sexto mes consecutivo, laSexta 3 firma el 1,5% como resultado mensual. LaSexta3 consigue sus mejores datos entre los hombres y los individuos entre 45 a 64 años. Las franjas de cuotas más altas de la cadena son el "prime-time" y el "late-night". La película más vista de la cadena este mes es "Se Busca".

Título	Descripción	Cadena	Fecha	Día	Inicio	Fin	Cuota	AM(000)
CINE 22H	SE BUSCA	LA SEXTA 3	7-abr-12	Sábado	22:00	23:43	4.5	668
CINE 22H	FALLEN	LA SEXTA 3	4-abr-12	Miércoles	22:00	0:09	3.7	616
CINE 22H	LITTLE TOKIO:ATAQUE F	LA SEXTA 3	15-abr-12	Domingo	22:00	23:26	3.0	610
CINE 22H	RESACON EN LAS VEGAS	LA SEXTA 3	1-abr-12	Domingo	22:00	23:48	3.3	608
CINE 22H	CADENA DE FAVORES	LA SEXTA 3	19-abr-12	Jueves	22:00	0:16	3.1	577

### 17.- Interconomía (1,4%) baja dos décimas

Intereconomía (1,4%) baja dos décimas con respecto al mes pasado cuando repitió su récord mensual. La cadena obtiene sus mejores resultados en hombres y en los mayores de 64 años. Asimismo, el "prime-time" y "late-night" son sus franjas de mayor rendimiento. De nuevo, es "El Gato al agua" su programa más visto en el mes.

Título	Descripción	Cadena	Fecha	Día	Inicio	Fin	Cuota	AM(000)
EL GATO AL AGUA		INTERECONOMIA	16-abr-12	Lunes	22:08	0:02	3.1	622
EL GATO AL AGUA		INTERECONOMIA	23-abr-12	Lunes	21:59	0:04	3.1	596
EL GATO AL AGUA		INTERECONOMIA	9-abr-12	Lunes	21:59	0:04	2.6	508
EL GATO AL AGUA		INTERECONOMIA	18-abr-12	Miércoles	21:59	0:05	2.6	508
EL GATO AL AGUA		INTERECONOMIA	10-abr-12	Martes	21:59	0:04	2.6	499

### 18.- Nova (1,4%) repite resultado

Nova (1,4%) repite el resultado del mes de marzo. El público más afín de la cadena son las mujeres y los jóvenes de 13 a 24 años. Por franjas, logra sus mejores datos en la tarde y el "prime-time". El ranking de emisiones de la cadena está encabezado por la telenovela "La que no podía amar".

Título	Descripción	Cadena	Fecha	Día	Inicio	Fin	Cuota	AM(000)
LA QUE NO PODIA AMA		NOVA	9-abr-12	Lunes	21:48	22:42	1.8	368
MUJER DE MADERA		NOVA	13-abr-12	Viernes	20:24	21:36	2.7	361
DOÑA BARBARA		NOVA	20-abr-12	Viernes	21:07	21:36	2.6	357
DOÑA BARBARA		NOVA	19-abr-12	Jueves	21:21	21:48	1.9	343
LA QUE NO PODIA AMA		NOVA	12-abr-12	Jueves	21:49	22:47	1.7	341



### 19.- Divinity (1,3%) repite resultado

Divinity (1,3%) mantiene el mismo resultado que el mes pasado. La cadena de Telecinco dirigida a la mujer, obtiene sus mejores datos en las franjas de madrugada y "late-night". La emisión más vista de la cadena corresponde a "Anatomía de Grey".

Título	Descripción	Cadena	Fecha	Día	Inicio	Fin	Cuota	AM(000)
ANATOMIA DE GREY		DIVINITY	10-abr-12	Martes	23:12	23:59	2,8	510
ANATOMIA DE GREY		DIVINITY	24-abr-12	Martes	23:15	0:08	2,7	478
ANATOMIA DE GREY		DIVINITY	24-abr-12	Martes	22:35	23:15	2,1	456
ANATOMIA DE GREY		DIVINITY	17-abr-12	Martes	22:35	23:16	2,0	433
ANATOMIA DE GREY		DIVINITY	17-abr-12	Martes	23:16	0:09	2,5	432

### 20.- Discovery Max (1,2%) repite resultado

Discovery Max (1,2%) repite el resultado de marzo. Presenta un perfil cualitativo muy escorado hacia el hombre, centrado en el segmento de edad 25-44 años. Sus mejores registros los ha vuelto a obtener en el fin de semana y en la franja de madrugada. La emisión más vista ha sido "Los últimos misterios del Titanic".

Título	Descripción	Cadena	Fecha	Día	Inicio	Fin	Cuota	AM(000)
LOS ULTIMOS MISTERIOS DEL TITANIC	CON BERNARD HILL	DISCOVERY MAX	15-abr-12	Domingo	23:30	0:24	2,8	419
LOS ULTIMOS MISTERIOS DEL TITANIC	CON JAMES CAMERON	DISCOVERY MAX	15-abr-12	Domingo	22:31	23:28	1,7	347
ASI SE HACE		DISCOVERY MAX	27-abr-12	Viernes	22:00	22:31	1,9	331
ASI SE HACE		DISCOVERY MAX	4-abr-12	Miércoles	22:02	22:31	1,8	319
ASI SE HACE		DISCOVERY MAX	9-abr-12	Lunes	22:02	22:30	1,5	304

### 21.- Paramount Channel (1,1%)

El primer mes completo de Paramount Channel cierra con el 1,1% de cuota de pantalla. La cadena obtiene un perfil inclinado hacia el sexo masculino y hacia los individuos de edades entre 45-64 años. Los fines de semana y la franja de madrugada son sus períodos más competitivos. La cinta "Cuando éramos soldados" es lo más visto del mes.

Título	Descripción	Cadena	Fecha	Día	Inicio	Fin	Cuota	AM(000)
CINE 22H	CUANDO ERAMOS SOLDADOS	PARAMOUNT CHANNEL	29-abr-12	Domingo	22:00	0:25	2,0	366
CINE 15H	LOS 10 MANDAMIENTOS	PARAMOUNT CHANNEL	5-abr-12	Jueves	15:30	19:10	2,8	362
CINE 22H	EL PADRINO 2	PARAMOUNT CHANNEL	6-abr-12	Viernes	22:00	1:17	2,3	321
CINE 22H	EL PADRINO 3	PARAMOUNT CHANNEL	13-abr-12	Viernes	22:00	0:47	1,8	315
CINE 20H	CHRISTINE	PARAMOUNT CHANNEL	29-abr-12	Domingo	20:04	21:59	2,0	297

### 22.- 13TV (1,0%) sube dos décimas y logra máximo mensual

El canal católico 13TV (1,0%) registra un ascenso de dos décimas respecto al mes anterior y alcanza su mejor registro histórico mensual. La cadena consigue los mejores resultados en hombres, en los mayores de 45 años y en la franja de madrugada. La emisión más vista del mes corresponde a la cinta "High Noon", junto a emisiones específicas de Semana Santa.

Título	Descripción	Cadena	Fecha	Día	Inicio	Fin	Cuota	AM(000)
CINE	HIGH NOON	13 TV	29-abr-12	Domingo	19:54	21:25	2,3	319
PROCESION:LA LEGION Y EL CORDERO		13 TV	5-abr-12	Jueves	10:35	13:20	6,1	318
LA MADRUGA		13 TV	5-abr-12	Jueves	23:57	2:29	3,6	316
CINE	ESCAPADA FINAL	13 TV	14-abr-12	Sábado	22:14	0:51	1,8	306
CINE	SALOMON Y LA REINA DE SABA	13 TV	13-abr-12	Viernes	22:14	0:44	1,8	305





### 23.- 24H (1,0%) sube una décima

24H (1,0%) sube una décima en el mes de abril. Su perfil de audiencia se inclina hacia el sexo masculino y los individuos mayores de 45 años. La franja horaria con mayor rendimiento del canal es la madrugada. "La noche en 24H" vuelve a ocupar los puestos de privilegio en el ranking de los más vistos.

Título	Descripción	Cadena	Fecha	Día	Inicio	Fin	Cuota	AM(000)
LA NOCHE EN 24H		24H	16-abr-12	Lunes	22:31	0:27	2,0	373
LA NOCHE EN 24H		24H	17-abr-12	Martes	22:30	0:13	1,9	353
LA NOCHE EN 24H		24H	18-abr-12	Miércoles	22:29	0:13	1,8	337
EN DIRECTO	CRISIS DE REPSOL	24H	16-abr-12	Lunes	21:48	22:04	1,7	328
LA NOCHE EN 24H		24H	19-abr-12	Jueves	22:31	0:13	1,7	308

### 24.- Las Autonómicas Privadas (0,9%) repiten resultado

El conjunto de Autonómicas Privadas (0,9%) repiten el resultado del mes anterior. La catalana 8TV (3,0%) baja dos décimas, pero sigue siendo la cadena de este grupo con mayor cuota. La castellano leonesa CyLTV registra un importante ascenso de siete décimas y alcanza el 2,6% de cuota, su récord histórico mensual. Su segundo canal, La8, también crece dos décimas.

	AUT PRIV	8MADRID	8TV	A3 CANARIAS	NUEVE TV	V TELEVISION	CYLTV	La 8	ESTIL9	RAC105
Ámbito:	ESP	MAD	CAT	CAN	CAN	GAL	CyL	CyL	CAT	CAT
Marzo 12	0,9	0,8	3,2	1,0	0,4	0,7	1,9	0,6	0,1	0,2
Abril 2012	0,9	0,8	3,0	0,9	0,3	0,5	2,6	0,8	0,1	0,2
Dif	0,0	0,0	-0,2	-0,1	-0,1	-0,2	0,7	0,2	0,0	0,0

Elaborado por Barlovento Comunicación sobre datos de Kantar Media

### 25.- Marca TV (0,9%) sube una décima

El canal deportivo Marca TV (0,9%) sube una décima respecto a marzo. Registra un perfil masculino y de jóvenes de 13 a 24 años, principalmente. Los fines de semana y la franja de "late-night" son los periodos en los que la cadena es más competitiva. El debate "Futboleros" copa las primeras posiciones de la tabla de los más vistos del mes.

Título	Descripción	Cadena	Fecha	Día	Inicio	Fin	Cuota	AM(000)
FUTBOLEROS		MARCA TV	8-abr-12	Domingo	23:03	2:27	3,8	424
FUTBOLEROS		MARCA TV	10-abr-12	Martes	23:04	2:02	3,4	394
FUTBOLEROS		MARCA TV	21-abr-12	Sábado	22:27	2:29	3,0	356
FUTBOLEROS		MARCA TV	25-abr-12	Miércoles	23:08	2:03	3,0	356
FUTBOLEROS		MARCA TV	29-abr-12	Domingo	23:08	2:23	3,3	349

### 26.- Energy (0,8%) sube una décima

Energy (0,8%) sube una décima en abril. Su perfil se escora hacia el segmento masculino y los individuos de edades comprendidas entre 13-44 años. Destaca su gran regularidad por días de la semana, y rinde con mayor fuerza en la franja de madrugada. La emisión más vista han sido los entrenamientos libres del G.P. de Qatar de Motociclismo.

Título	Descripción	Cadena	Fecha	Día	Inicio	Fin	Cuota	AM(000)
MOTOCICLISMO:MUNDIAL:MC	G.P.QATAR	ENERGY	5-abr-12	Jueves	18:45	19:51	2,4	263
CINE	SCARY MOVIE 2	ENERGY	6-abr-12	Viernes	22:15	23:36	1,7	260
CINE	PANICO EN EL LAGO	ENERGY	12-abr-12	Jueves	22:19	23:56	1,3	256
MOTOCICLISMO:MUNDIAL:MC	G.P.QATAR	ENERGY	6-abr-12	Viernes	19:45	20:43	2,1	245
MOTOCICLISMO:MUNDIAL:MC	G.P.QATAR	ENERGY	6-abr-12	Viernes	16:55	17:55	1,9	236



### 27.- MTV (0,8%) sube dos décimas y logra máximo mensual

El canal musical MTV (0,8%) sube dos décimas en abril y alcanza su récord mensual. Su perfil cualitativo se inclina ligeramente hacia la mujer y fundamentalmente hacia los jóvenes de 13 a 24 años. La franja de madrugada vuelve a destacar, seguida de la mañana. En el ranking de emisiones de la cadena destaca "Alaska & Mario".

Título	Descripción	Cadena	Fecha	Día	Inicio	Fin	Cuota	AM(000)
ALASKA & MARIO	LOS ANGELES	MTV	22-abr-12	Domingo	22:02	22:46	1,6	321
ALASKA & MARIO	EL TESTAMENTO	MTV	1-abr-12	Domingo	21:59	22:40	1,7	315
ALASKA & MARIO	¡NOS VAMOS!	MTV	15-abr-12	Domingo	22:00	22:43	1,4	300
ALASKA & MARIO	IBIZA MIX	MTV	22-abr-12	Domingo	23:34	0:14	1,7	270
JERSEY SHORE WE'RE BACK		MTV	2-abr-12	Lunes	22:00	22:47	1,4	269

### 28.- Teledeporte (0,7%) repite resultado

Teledeporte (0,7%) repite el resultado de marzo. Su perfil registra una mayor afinidad masculina, inclinado hacia los individuos mayores de 45 años. Su franja con mayor rendimiento es la tarde y su periodo más fértil es el fin de semana. Lo más visto de la cadena en el mes ha sido el partido de tenis entre Simon y Nadal en el Masters de Montecarlo.

Título	Descripción	Cadena	Fecha	Día	Inicio	Fin	Cuota	AM(000)
TENIS:MASTERS 1000	G.SIMON-R.NADAL:MONTE	TELEDEPORTE	21-abr-12	Sábado	16:26	18:17	5,4	707
TENIS:ATP 500	R.NADAL-J.TIPSAREVIC:BA	TELEDEPORTE	27-abr-12	Viernes	17:56	19:20	4,2	446
MASTERS 1000		TELEDEPORTE	21-abr-12	Sábado	12:57	18:30	3,8	440
TENIS:MASTERS 1000	S.WAWRINKA-R.NADAL:MC	TELEDEPORTE	20-abr-12	Viernes	15:35	17:22	3,1	415
TENIS:MASTERS 1000	N.DJOKOVIC-T.BERDYCH:M	TELEDEPORTE	21-abr-12	Sábado	13:19	16:01	2,9	319

### 29.- La Sexta 2 (0,6%) repite resultado

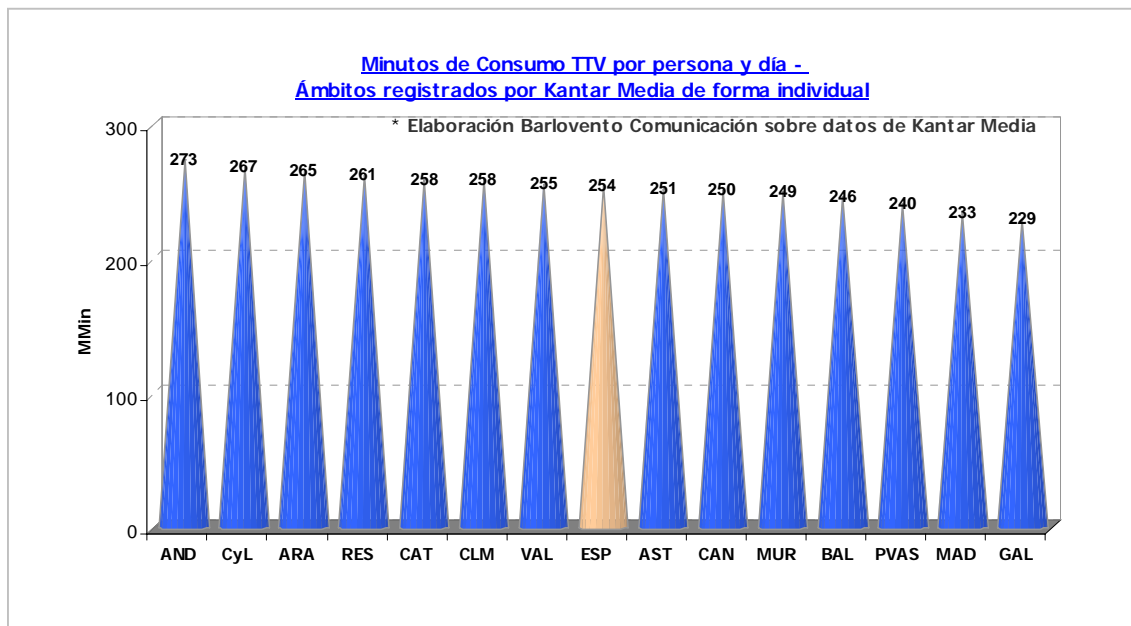
La Sexta 2 (0,6%) repite el resultado del mes pasado. La cadena se muestra muy homogénea por sexos, pero por edades se escora hacia los televidentes de 25 a 44 años. Obtiene sus mejores números en el fin de semana y en la banda de madrugada. Las repeticiones de "Salvados" se sitúan a la cabeza del ranking de los más vistos.

Título	Descripción	Cadena	Fecha	Día	Inicio	Fin	Cuota	AM(000)
SALVADOS		LA SEXTA 2	24-abr-12	Martes	22:59	0:00	1,2	229
SALVADOS		LA SEXTA 2	19-abr-12	Jueves	22:59	23:59	1,1	202
SALVADOS		LA SEXTA 2	26-abr-12	Jueves	23:00	23:59	1,1	199
SALVADOS		LA SEXTA 2	5-abr-12	Jueves	22:58	0:00	1,3	190
SALVADOS		LA SEXTA 2	16-abr-12	Lunes	22:58	23:59	0,9	171



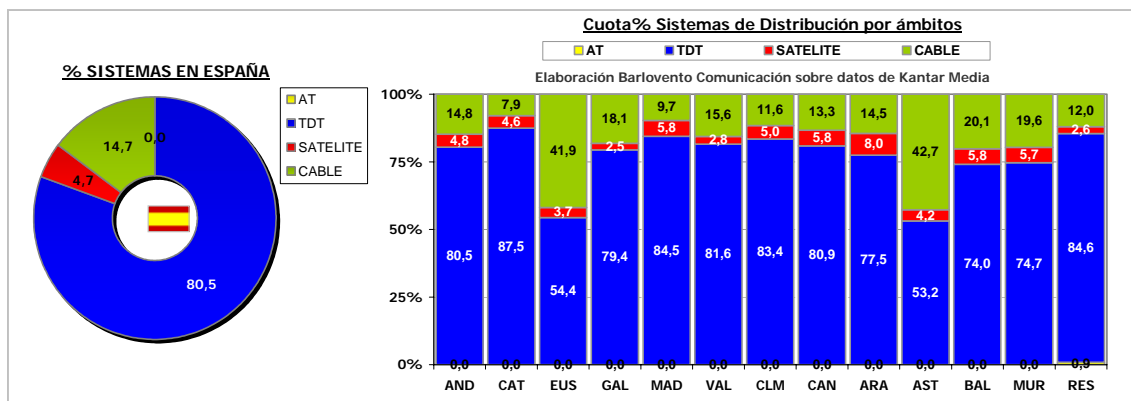
**30.- Mes de abril con mayor consumo televisivo de la historia (254 minutos por persona y día)**

Abril promedia un consumo televisivo de 254 minutos por persona al día (4 horas y 14 minutos). La cifra supone un minuto más que el mes anterior y dieciocho más que el mismo mes del año anterior. Andalucía (272 minutos) encabeza el ranking por comunidades, mientras que Galicia es la de menor consumo (229 minutos).



**31.- El consumo de TDT (80,5%) sube cuatro décimas y logra máximo mensual**

El consumo a través de TDT (80,5%) sube cuatro décimas respecto al mes anterior y alcanza récord mensual, mientras que el Satélite baja tres (4,7%). El Cable baja también dos décimas (14,7%). Cataluña es la región que más consume a través de TDT, País Vasco y Asturias las que más lo hacen utilizando el Cable y Aragón el Satélite.

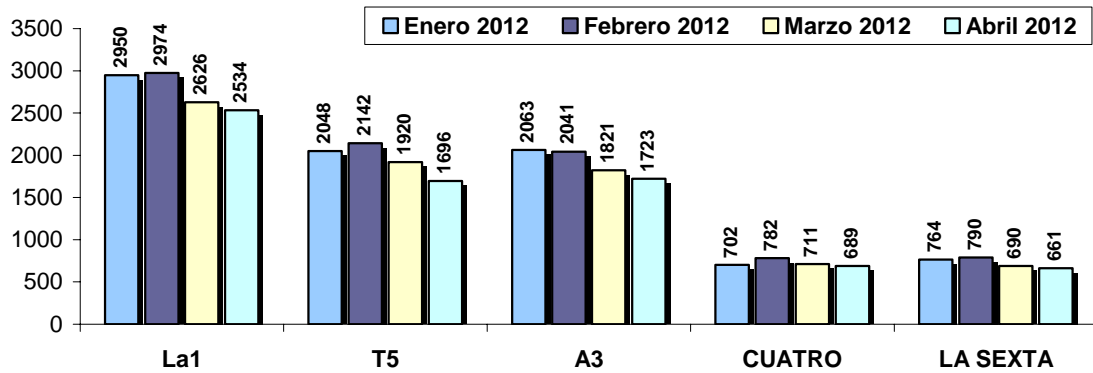




**32.- \* Completamos con unos breves apuntes sobre los informativos:**

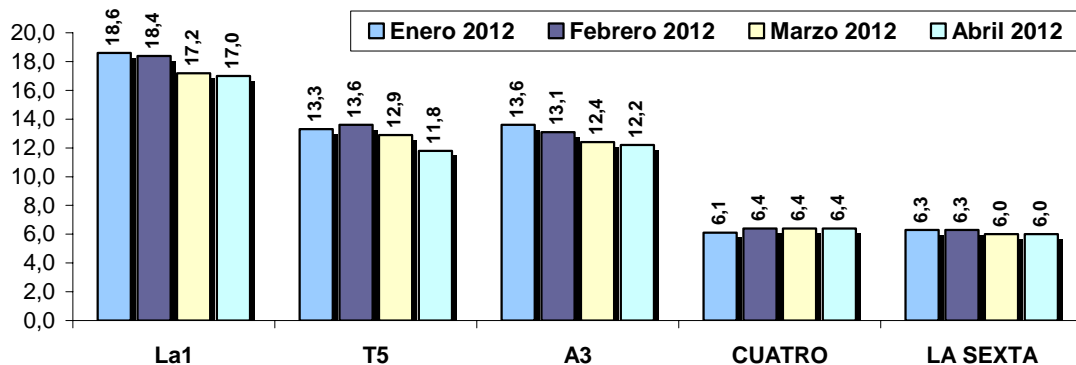
- Los informativos de La1 siguen siendo los más vistos por 56º mes consecutivo en la ponderación de la audiencia media de las dos ediciones de mediodía y noche, con una diferencia de 811.000 espectadores sobre Antena 3, que logra la segunda plaza.
- Los informativos de La1 son los más vistos en ambas ediciones
- Antena 3 es la segunda opción informativa en la sobremesa
- Telecinco ocupa la segunda posición informativa de la noche.
- Cuatro aventaja a La Sexta en la ponderación de las dos ediciones con una diferencia de 28.000 espectadores

**AM(000) INFORMATIVOS (L-D, PROMEDIO DOS EDICIONES)**



Elaboración: Barlovento Comunicación sobre datos de KM

**CUOTA INFORMATIVOS (L-D, PROMEDIO DOS EDICIONES)**

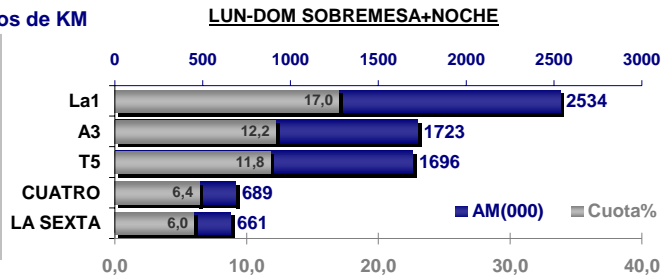




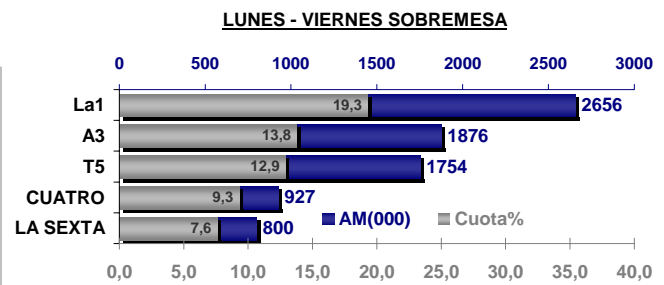
**01/04/2012 - 30/04/2012**

Elaboración: Barlovento Comunicación sobre datos de KM

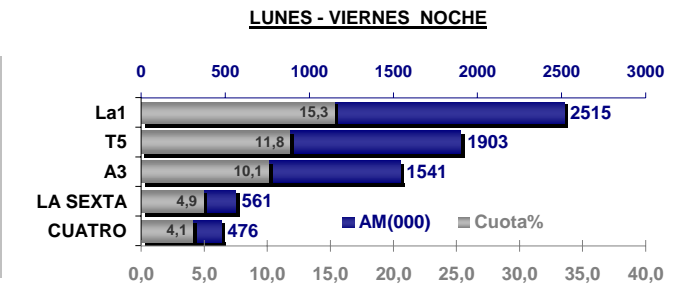
<b>LUNES - DOMINGO, SOBREMESA Y NOCHE</b>			
Cadena	Emisiones	AM(000)	Cuota%
La1	60	2534	17,0
A3	60	1723	12,2
T5	55	1696	11,8
CUATRO	60	689	6,4
LA SEXTA	60	661	6,0



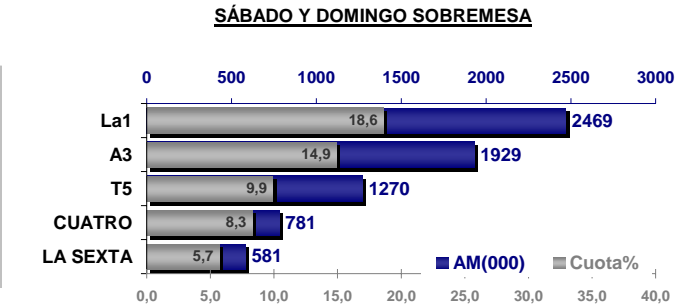
<b>LUNES - VIERNES, SOBREMESA</b>			
Cadena	Emisiones	AM(000)	Cuota%
La1	21	2656	19,3
A3	21	1876	13,8
T5	21	1754	12,9
CUATRO	21	927	9,3
LA SEXTA	21	800	7,6



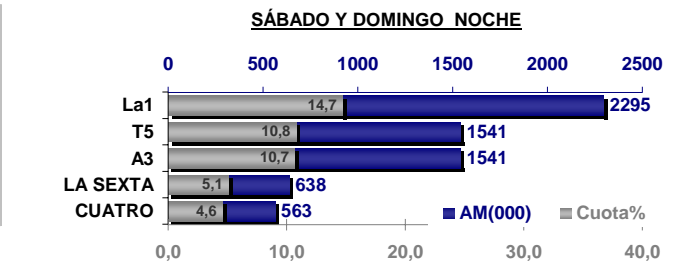
<b>LUNES - VIERNES, NOCHE</b>			
Cadena	Emisiones	AM(000)	Cuota%
La1	21	2515	15,3
T5	18	1903	11,8
A3	21	1541	10,1
LA SEXTA	21	561	4,9
CUATRO	21	476	4,1



<b>SÁBADO - DOMINGO, SOBREMESA</b>			
Cadena	Emisiones	AM(000)	Cuota%
La1	9	2469	18,6
A3	9	1929	14,9
T5	8	1270	9,9
CUATRO	9	781	8,3
LA SEXTA	9	581	5,7

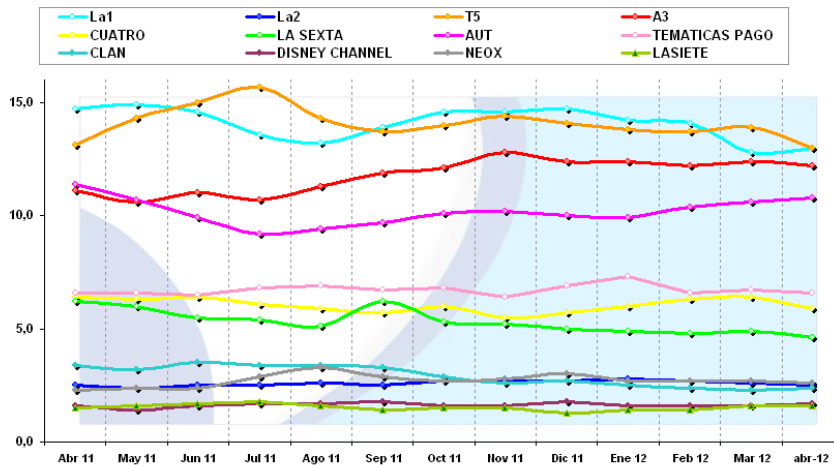


<b>SÁBADO - DOMINGO, NOCHE</b>			
Cadena	Emisiones	AM(000)	Cuota%
La1	9	2295	14,7
T5	8	1541	10,8
A3	9	1541	10,7
LA SEXTA	9	638	5,1
CUATRO	9	563	4,6





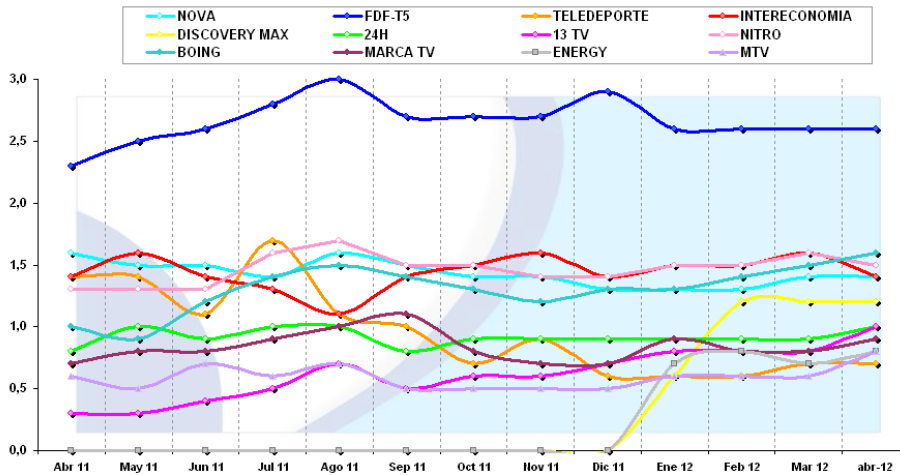
**EVOLUCIÓN CUOTA EN EL AÑO MÓVIL - IND. 4+**



	La1	La2	T5	A3	CUATRO	LA SEXTA	AUT	TEMATICAS PAGO	CLAN	DISNEY CHANNEL	NEOX	LASIETE
Abr 11	14.7	2.5	13.1	11.1	6.4	6.2	11.4	6.6	3.4	1.6	2.3	1.5
May 11	14.9	2.4	14.3	10.6	6.3	6.0	10.7	6.6	3.2	1.4	2.4	1.6
Jun 11	14.8	2.5	15.0	11.0	6.4	5.5	9.9	6.5	3.5	1.6	2.4	1.7
Jul 11	13.6	2.5	15.7	10.7	6.1	5.4	9.2	6.8	3.4	1.7	2.9	1.8
Ago 11	13.2	2.6	14.3	11.3	5.9	5.1	9.4	6.9	3.4	1.7	3.3	1.6
Sep 11	13.9	2.5	13.7	11.9	5.7	6.2	9.7	6.7	3.3	1.8	2.9	1.4
Oct 11	14.6	2.7	14.0	12.1	6.0	5.3	10.1	6.8	2.9	1.6	2.7	1.5
Nov 11	14.6	2.7	14.4	12.8	5.5	5.2	10.2	6.4	2.6	1.6	2.8	1.5
Dic 11	14.7	2.7	14.1	12.4	5.7	5.0	10.0	6.9	2.7	1.8	3.0	1.3
Ene 12	14.2	2.8	13.8	12.4	6.0	4.9	9.9	7.3	2.5	1.6	2.7	1.4
Feb 12	14.1	2.7	13.7	12.2	6.3	4.8	10.4	6.6	2.4	1.6	2.7	1.4
Mar 12	12.8	2.6	13.9	12.4	6.4	4.9	10.6	6.7	2.3	1.6	2.7	1.6
abr-12	13.0	2.5	13.0	12.2	5.9	4.6	10.8	6.6	2.4	1.7	2.6	1.6

último mes Vs mes anterior	0,2	-0,1	-0,9	-0,2	-0,5	-0,3	0,2	-0,1	0,1	0,1	-0,1	0,0
último mes Vs mismo mes año anterior	-1,7	0,0	-0,1	1,1	-0,5	-1,6	-0,6	0,0	-1,0	0,1	0,3	0,1

\*Elaboración Barlovento Comunicación según datos de Kantar Media



\* Dato de DISCOVERY MAX de enero 2012: del 12 al 31 de enero

	NOVA	FDF-T5	TELEDEPORTE	INTERECONOMIA	DISCOVERY MAX	24H	13 TV	NITRO	BOING	MARCA TV	ENERGY	MTV
Abr 11	1.6	2.3	1.4	1.4	0.0	0.8	0.3	1.3	1.0	0.7	0.0	0.6
May 11	1.5	2.5	1.4	1.6	0.0	1.0	0.3	1.3	0.9	0.8	0.0	0.5
Jun 11	1.5	2.6	1.1	1.4	0.0	0.9	0.4	1.3	1.2	0.8	0.0	0.7
Jul 11	1.4	2.8	1.7	1.3	0.0	1.0	0.5	1.6	1.4	0.9	0.0	0.6
Ago 11	1.6	3.0	1.1	1.1	0.0	1.0	0.7	1.7	1.5	1.0	0.0	0.7
Sep 11	1.5	2.7	1.0	1.4	0.0	0.8	0.5	1.5	1.4	1.1	0.0	0.5
Oct 11	1.4	2.7	0.7	1.5	0.0	0.9	0.6	1.5	1.3	0.8	0.0	0.5
Nov 11	1.4	2.7	0.9	1.6	0.0	0.9	0.6	1.4	1.2	0.7	0.0	0.5
Dic 11	1.3	2.9	0.6	1.4	0.0	0.9	0.7	1.4	1.3	0.7	0.0	0.5
Ene 12	1.3	2.6	0.6	1.5	0.6	0.9	0.8	1.5	1.3	0.9	0.7	0.6
Feb 12	1.3	2.6	0.6	1.5	1.2	0.9	0.8	1.5	1.4	0.8	0.8	0.6
Mar 12	1.4	2.6	0.7	1.6	1.2	0.9	0.8	1.6	1.5	0.8	0.7	0.6
abr-12	1.4	2.6	0.7	1.4	1.2	1.0	1.0	1.5	1.6	0.9	0.8	0.8

último mes Vs mes anterior	0,0	0,0	0,0	-0,2	0,0	0,1	0,2	-0,1	0,1	0,1	0,1	0,2
último mes Vs mismo mes año anterior	-0,2	0,3	-0,7	0,0	1,2	0,2	0,7	0,2	0,6	0,2	0,8	0,2



## RÁNKING PROGRAMAS MÁS VISTOS - ABRIL 2012



	TÍTULO	DESCRIPCIÓN	CADENA	FECHA	DÍA	INICIO	FIN	%CUOTA	AM(000)
1	FUTBOL:LIGA DE CAMPEONES	BARCELONA-CHELSEA	La1	24-abr-12	Martes	20:47	22:37	55,8	11271
2	FUTBOL:LIGA DE CAMPEONES	BAYERN MUNICH-R.MADRI	La1	17-abr-12	Martes	20:45	22:37	51,6	10165
3	POST FUTBOL:LIGA CAMPEON	BARCELONA-CHELSEA	La1	24-abr-12	Martes	22:37	22:47	42,7	9610
4	TELEDIARIO 2		La1	24-abr-12	Martes	21:34	21:44	44,8	9082
5	FUTBOL:LIGA DE CAMPEONES	BARCELONA-MILAN	La1	3-abr-12	Martes	20:46	22:36	46,7	8443
6	TELEDIARIO 2		La1	17-abr-12	Martes	21:32	21:42	41,8	8139
7	FUTBOL:LIGA ESPAÑOLA	AT.MADRID-R.MADRID	LA SEXTA	11-abr-12	Miércoles	22:00	23:47	37,1	7908
8	DESAFIO CHAMPIONS		La1	24-abr-12	Martes	20:02	23:30	40,7	7584
9	DESAFIO CHAMPIONS		La1	3-abr-12	Martes	20:21	22:46	41,7	7214
10	TELEDIARIO 2		La1	3-abr-12	Martes	21:33	21:43	38,3	6854
11	POST FUTBOL:LIGA CAMPEON	BAYERN MUNICH-R.MADRI	La1	17-abr-12	Martes	22:37	22:46	30,6	6680
12	DESAFIO CHAMPIONS		La1	17-abr-12	Martes	20:01	23:30	36,0	6618
13	POST FUTBOL:LIGA CAMPEON	BARCELONA-MILAN	La1	3-abr-12	Martes	22:36	22:43	29,1	5880
14	FUTBOL:EUROPA LEAGUE	AT.MADRID-VALENCIA	T5	19-abr-12	Jueves	21:05	22:59	25,5	4901
15	FUTBOL:EUROPA LEAGUE	VALENCIA-AT.MADRID	T5	26-abr-12	Jueves	21:05	22:54	25,8	4778
16	FUTBOL:LIGA ESPAÑOLA	LEVANTE-BARCELONA	LA SEXTA	14-abr-12	Sábado	22:01	23:51	25,2	4670
17	PREVIO FUTBOL:LIGA DE CAM	BARCELONA-CHELSEA	La1	24-abr-12	Martes	20:34	20:47	33,0	4553
18	PELICULA DE LA SEMANA	LA EXTRAÑA QUE HAY EN T	La1	22-abr-12	Domingo	22:18	0:11	22,3	4173
19	PREVIO FUTBOL:LIGA DE CAM	BAYERN MUNICH-R.MADRI	La1	17-abr-12	Martes	20:34	20:45	29,7	4127
20	FORMULA 1	G.P.BAHREIN	A3	22-abr-12	Domingo	14:03	15:38	31,6	4021
21	PELICULA DE LA SEMANA	LA SOMBRA DEL PODER	La1	1-abr-12	Domingo	22:16	0:11	21,3	3844
22	PREVIO FUTBOL:LIGA DE CAM	BARCELONA-MILAN	La1	3-abr-12	Martes	20:37	20:46	28,3	3812
23	POST FUTBOL:EUROPA LEAGU	VALENCIA-AT.MADRID	T5	26-abr-12	Jueves	22:54	23:21	18,9	3720
24	PELICULA DE LA SEMANA	UN PEQUEÑO CAMBIO	La1	15-abr-12	Domingo	22:14	23:46	17,7	3545
25	POST FUTBOL:EUROPA LEAGU	AT.MADRID-VALENCIA	T5	19-abr-12	Jueves	22:59	23:11	17,6	3531
26	LUNA,EL MISTERIO DE CALEN		A3	10-abr-12	Martes	22:43	0:15	19,2	3514
27	POST FORMULA 1	G.P.BAHREIN	A3	22-abr-12	Domingo	15:38	15:48	24,4	3489
28	PREVIO FORMULA 1	G.P.BAHREIN	A3	22-abr-12	Domingo	13:57	14:03	35,5	3489
29	AIDA		T5	22-abr-12	Domingo	22:08	23:30	16,8	3376
30	PELICULA DE LA SEMANA	LA MOMIA:LA TUMBA DEL E	La1	8-abr-12	Domingo	22:16	23:54	18,7	3364
31	AIDA		T5	15-abr-12	Domingo	22:11	23:26	16,3	3364
32	EL TIEMPO 2		La1	9-abr-12	Lunes	22:08	22:20	16,5	3348
33	D.REG(EL TIEMPO 1)		La1	12-abr-12	Jueves	16:14	16:28	23,8	3277
34	EL TIEMPO 2		La1	22-abr-12	Domingo	22:10	22:18	16,2	3272
35	EL TIEMPO 2		La1	30-abr-12	Lunes	22:10	22:22	17,7	3272
36	D.REG(EL TIEMPO 1)		La1	16-abr-12	Lunes	16:15	16:29	23,8	3272
37	LUNA,EL MISTERIO DE CALEN	SACRIFICIO	A3	17-abr-12	Martes	22:36	0:02	16,8	3234
38	CINE	EL CASO BOURNE	La1	30-abr-12	Lunes	22:22	0:09	17,3	3218
39	D.REG(EL TIEMPO 1)		La1	10-abr-12	Martes	16:13	16:25	23,3	3204
40	D.REG(EL TIEMPO 1)		La1	13-abr-12	Viernes	16:13	16:28	21,7	3166
41	EL TIEMPO 2		La1	12-abr-12	Jueves	22:10	22:23	15,4	3159
42	TELEDIARIO 2		La1	16-abr-12	Lunes	21:00	22:19	17,6	3154
43	EL TIEMPO 2		La1	1-abr-12	Domingo	22:09	22:16	17,0	3149
44	GRAN HERMANO		T5	12-abr-12	Jueves	21:58	1:42	20,3	3135
45	EL NUMERO UNO		A3	2-abr-12	Lunes	22:11	1:24	19,8	3128
46	D.REG(EL TIEMPO 1)		La1	23-abr-12	Lunes	16:13	16:23	23,3	3124
47	MOTOCICLISMO:MUNDIAL:MC	G.P.QATAR	T5	8-abr-12	Domingo	21:01	21:44	20,2	3120
48	D.REG(EL TIEMPO 1)		La1	2-abr-12	Lunes	16:10	16:22	22,9	3110
49	EL TIEMPO 1		La1	5-abr-12	Jueves	16:11	16:25	22,1	3108
50	D.REG(EL TIEMPO 1)		La1	30-abr-12	Lunes	16:13	16:25	21,5	3103



BARLOVENTO COMUNICACION

BARLOVENTO COMUNICACION

RANKING TELEVISIONES DIGITAL +		
Cadenas	Cuota % D+	MAA(000)
1 TS (C+)	10,3	660
2 La1 (C+)	10,2	812
3 A3 (C+)	8,8	688
4 CANAL+ 1 (C+)	6,4	791
5 CUATRO (C+)	6,2	586
6 CANAL+ LIGA (C+)	5,5	474
7 LA SEXTA (C+)	4,1	494
8 FDF-TS (C+)	2,2	210
9 AXN (C+)	2,0	246
10 FOX (C+)	2,0	267
11 La2 (C+)	1,8	345
12 TNT (C+)	1,6	226
13 CANAL+ 2 (C+)	1,6	318
14 DISNEY CHANNEL (C+)	1,4	172
15 CALLE 13 (C+)	1,3	199
16 CANAL+ ACCION (C+)	1,3	236
17 DISNEY JUNIOR (C+)	1,2	98
18 PARAMOUNT COMEDY (C+)	1,2	227
19 CANAL+ 1 ...30 (C+)	1,1	225
20 AUTON int (C+)	1,1	201
21 NEOX (C+)	1,0	160
22 LASIETE (C+)	1,0	158
23 CANAL+ COMEDIA (C+)	0,9	218
24 CANAL+ DCINE (C+)	0,9	171
25 COSMOPOLITAN (C+)	0,8	146
26 FOX CRIME (C+)	0,8	151
27 CLAN (C+)	0,8	111
28 DISCOVERY (C+)	0,8	134
29 NATIONAL GEOGRAPHIC (C+)	0,7	153
30 CANAL HOLLYWOOD (C+)	0,7	115
31 TELEDEPORTE (C+)	0,7	163
32 SYFY (C+)	0,6	146
33 NOVA (C+)	0,6	86
34 ODISEA (C+)	0,5	133
35 24H (C+)	0,5	94
36 VIAJAR (C+)	0,5	115
37 HISTORIA (C+)	0,5	109
38 REAL MADRID TV (C+)	0,5	111
39 CANAL COCINA (C+)	0,4	106
40 DISNEY CINEMAGIC (C+)	0,4	90
41 CANAL+ FUTBOL (C+)	0,4	158
42 DCINE ESPAÑOL (C+)	0,4	101
43 TCM (C+)	0,4	94
44 SONY TV (C+)	0,4	153
45 EUROSPORT (C+)	0,4	97
46 PLAYBOY (C+)	0,4	46
47 DECASA (C+)	0,4	82
48 CARTOON NETWORK (C+)	0,3	44
49 CARTONITO (C+)	0,3	39
50 TCM AUTOR (C+)	0,3	90
51 40 TV (C+)	0,2	43
52 CAZA Y PESCA (C+)	0,2	50
53 CANAL+ ACCION ...30 (C+)	0,2	42
54 NICK (C+)	0,2	50
55 CANAL+ DEPORTES (C+)	0,2	90
56 CANAL+ XTRA (C+)	0,2	127
57 DISNEY XD (C+)	0,2	40
58 BIO (C+)	0,1	57
59 SPORTMANÍA (C+)	0,1	44
60 ANIMAX (C+)	0,1	33
61 CANAL ESTRELLAS (C+)	0,1	31
62 VH1 (C+)	0,1	27
63 CANAL+ GOLF (C+)	0,1	26
64 EURONEWS (C+)	0,0	19
65 BLOOMBERG (C+)	0,0	18
66 FOX NEWS (C+)	0,0	18
67 C+ COMEDIA ...30 (C+)	0,0	0
68 DISNEY CH +1 (C+)	0,0	0
69 MTV ESP (C+)	0,0	0
70 CNN+ (C+)	0,0	0
71 PEOPLE+ARTS (C+)	0,0	0
72 TELENUEVAS (C+)	0,0	0
73 BARÇA TV (C+)	0,0	0
74 THE INTERNACIONAL (C+)	0,0	0
75 JETIX (C+)	0,0	0
76 INFOMETEO (C+)	0,0	0
77 SUPERMODELO (C+)	0,0	0
78 BABYFIRST (C+)	0,0	0
79 CARTOON NETWORK +1 (C+)	0,0	0
80 HOGAR UTIL (C+)	0,0	0
81 MTV2 (C+)	0,0	0
82 POPULAR TV (C+)	0,0	0

AM(000): Audiencia Media diaria  
MAA(000): Contactos diarios

\* Elaborado por Barlovento Comunicación según datos de Kantar Media

RANKING TELEVISIONES CABLE		
Cadenas	Cuota% Cable	MAA(000)
1 TS (Ca)	13,0	2660
2 A3 (Ca)	12,5	2815
3 La1 (Ca)	12,2	3035
4 AUTON (Ca)	9,2	2433
5 CUATRO (Ca)	5,4	2146
6 LA SEXTA (Ca)	4,1	1939
7 FOX (Ca)	2,0	872
8 La2 (Ca)	1,9	1443
9 FDF-TS (Ca)	1,5	729
10 AXN (Ca)	1,5	673
11 GOL T (Ca)	1,4	512
12 INTERECONOMIA (Ca)	1,4	572
13 CANAL HOLLYWOOD (Ca)	1,4	782
14 NEOX (Ca)	1,4	679
15 PARAMOUNT COMEDY (Ca)	1,3	800
16 LASIETE (Ca)	1,1	630
17 AUTON int (Ca)	1,0	644
18 CLAN (Ca)	1,0	480
19 DISNEY CHANNEL (Ca)	1,0	478
20 CALLE 13 (Ca)	0,9	512
21 BOING (Ca)	0,8	339
22 DIVINITY (Ca)	0,7	426
23 NOVA (Ca)	0,7	388
24 COSMOPOLITAN (Ca)	0,7	497
25 HISTORIA (Ca)	0,7	477
26 DISCOVERY (Ca)	0,7	417
27 MARCA TV (Ca)	0,7	521
28 NICK (Ca)	0,6	319
29 DISNEY JUNIOR (Ca)	0,6	206
30 FOX CRIME (Ca)	0,6	328
31 NITRO (Ca)	0,6	402
32 LA SEXTA 3 (Ca)	0,5	473
33 MGM (Ca)	0,5	507
34 SOMOS (Ca)	0,5	384
35 NATIONAL GEOGRAPHIC (Ca)	0,5	421
36 CANAL COCINA (Ca)	0,5	359
37 MTV (Ca)	0,4	363
38 CARTONITO (Ca)	0,4	153
39 CARTOON NETWORK (Ca)	0,4	224
40 24H (Ca)	0,4	309
41 ODISEA (Ca)	0,4	368
42 BUZZ ROJO (Ca)	0,4	332
43 DISNEY CINEMAGIC (Ca)	0,3	274
44 13 TV (Ca)	0,3	214
45 AUT PRIV (Ca)	0,3	180
46 CANAL HOLLYWOOD +1 (Ca)	0,3	204
47 SYFY (Ca)	0,3	248
48 NATURA (Ca)	0,2	276
49 EUROSPORT (Ca)	0,2	217
50 DISNEY XD (Ca)	0,2	159
51 DISNEY CH +1 (Ca)	0,2	139
52 SONY TV (Ca)	0,2	239
53 BIO (Ca)	0,2	293
54 LA SEXTA 2 (Ca)	0,2	290
55 DECASA (Ca)	0,2	164
56 CRIMEN & INVESTIGACION (Ca)	0,2	181
57 CANAL+ 1 (Ca)	0,2	85
58 NICK JR (Ca)	0,2	95
59 CINEMATK (Ca)	0,1	221
60 CANAL ESTRELLAS (Ca)	0,1	73
61 40 TV (Ca)	0,1	62
62 SOL MÚSICA (Ca)	0,1	132
63 DCINE ESPAÑOL (Ca)	0,1	81
64 ANIMAX (Ca)	0,1	98
65 EURONEWS (Ca)	0,1	156
66 SPORTMANÍA (Ca)	0,0	83
67 INTERECONOMIA B (Ca)	0,0	53
68 CARTOON NETWORK +1 (Ca)	0,0	23
69 NSC WILD (Ca)	0,0	15
70 DISNEY XD +1 (Ca)	0,0	14
71 CARTONITO +1 (Ca)	0,0	11
72 CAZA Y PESCA (Ca)	0,0	2
73 REAL MADRID TV (Ca)	0,0	12
74 BLOOMBERG (Ca)	0,0	24
75 PLAYBOY (Ca)	0,0	13
76 FOX NEWS (Ca)	0,0	10
77 40 LATINO (Ca)	0,0	0
78 RMADRID (Ca)	0,0	0
79 APRENDE INGLES (Ca)	0,0	0
80 BABYFIRST (Ca)	0,0	0
81 BARÇA TV (Ca)	0,0	0
82 BTX (Ca)	0,0	0
83 BUZZ (Ca)	0,0	0
84 C7M (Ca)	0,0	0
85 CANAL VIDENTIA (Ca)	0,0	0
86 CINCOHOP (Ca)	0,0	0
87 CINESTAR (Ca)	0,0	0
88 CINESTAR +1 (Ca)	0,0	0
89 CIUDAD AHORA (Ca)	0,0	0
90 CNNH+ (Ca)	0,0	0

RANKING CADENAS PAGO		
Cadenas	Cuota% TEM PAGO	MAA(000)
1 FOX	5,6	1137
2 AXN	4,8	1003
3 GOL T	4,8	844
4 CANAL+ 1	4,3	874
5 TNT	4,2	974
6 PARAMOUNT COMEDY	3,5	1026
7 CANAL HOLLYWOOD	3,5	895
8 CANAL+ LIGA	3,3	474
9 CALLE 13	2,7	708
10 DISNEY JUNIOR	2,1	303
11 COSMOPOLITAN	2,0	642
12 DISCOVERY	1,9	551
13 FOX CRIME	1,8	478
14 HISTORIA	1,8	586
15 NICK	1,6	369
16 XTRM	1,5	511
17 NATIONAL GEOGRAPHIC	1,5	573
18 CANAL COCINA	1,3	465
19 ODISEA	1,2	501
20 TCM	1,1	473
21 MGM	1,1	507
22 SOMOS	1,1	384
23 CARTOON NETWORK	1,1	267
24 CARTONITO	1,1	192
25 DISNEY CINEMAGIC	1,0	364
26 CANAL+ 2	0,9	318
27 SYFY	0,9	393
28 BUZZ ROJO	0,8	332
29 VIAJAR	0,8	295
30 EUROSPORT	0,8	342
31 CANAL+ ACCION	0,8	236
32 SONY TV	0,7	392
33 CANAL+ 1 ...30	0,7	225
34 CANAL+ TOROS	0,7	49
35 DECASA	0,6	246
36 CANAL HOLLYWOOD +1	0,6	204
37 CANAL+ COMEDIA	0,6	218
38 NICK JR	0,6	93
39 DISNEY XD	0,5	199
40 CANAL+ DCINE	0,5	171
41 BIO	0,5	350
42 NATURA	0,5	276
43 DISNEY CH +1	0,4	139
44 CANAL+ LIGA 2	0,4	71
45 CRIMEN & INVESTIGACION	0,4	181
46 DCINE ESPAÑOL	0,4	182
47 TCM AUTOR	0,3	219
48 PANDA	0,3	139
49 40 TV	0,3	105
50 REAL MADRID TV	0,3	123
51 BABYTV	0,3	92
52 CINEMATK	0,3	221
53 NSC WILD	0,3	121
54 CANAL+ FUTBOL	0,2	158
55 PLAYBOY	0,2	59
56 CANAL ESTRELLAS	0,2	104
57 ANIMAX	0,2	131
58 SOL MÚSICA	0,1	132
59 CAZA Y PESCA	0,1	52
60 SPORTMANÍA	0,1	126
61 CANAL+ ACCION ...30	0,1	42
62 EURONEWS	0,1	175
63 CANAL+ DEPORTES	0,1	90
64 CANAL+ XTRA	0,1	127
65 VH1	0,1	101
66 CARTOON NETWORK +1	0,1	23
67 CANAL+ GOLF	0,0	26
68 EL GARAJE TV	0,0	37
69 DISNEY XD +1	0,0	14
70 MTV ROCKS	0,0	49
71 CARTONITO +1	0,0	11
72 BLOOMBERG	0,0	42
73 FOX NEWS	0,0	28
74 40 LATINO	0,0	0
75 BABYFIRST	0,0	0
76 BUZZ	0,0	0
77 C+ COMEDIA ...30	0,0	0
78 CANAL VIDENTIA	0,0	0
79 CINESTAR	0,0	0
80 CINESTAR +1	0,0	0
81 CIUDAD AHORA	0,0	0
82 ESTILO	0,0	0
83 GRAN HERMANO	0,0	0
84 HOGAR UTIL	0,0	0
85 INFOMETEO	0,0	0
86 JETIX	0,0	0
87 JETIX +1	0,0	0
88 KIDSCO	0,0	0
89 MTV ESP	0,0	0
90 MTV2	0,0	0